

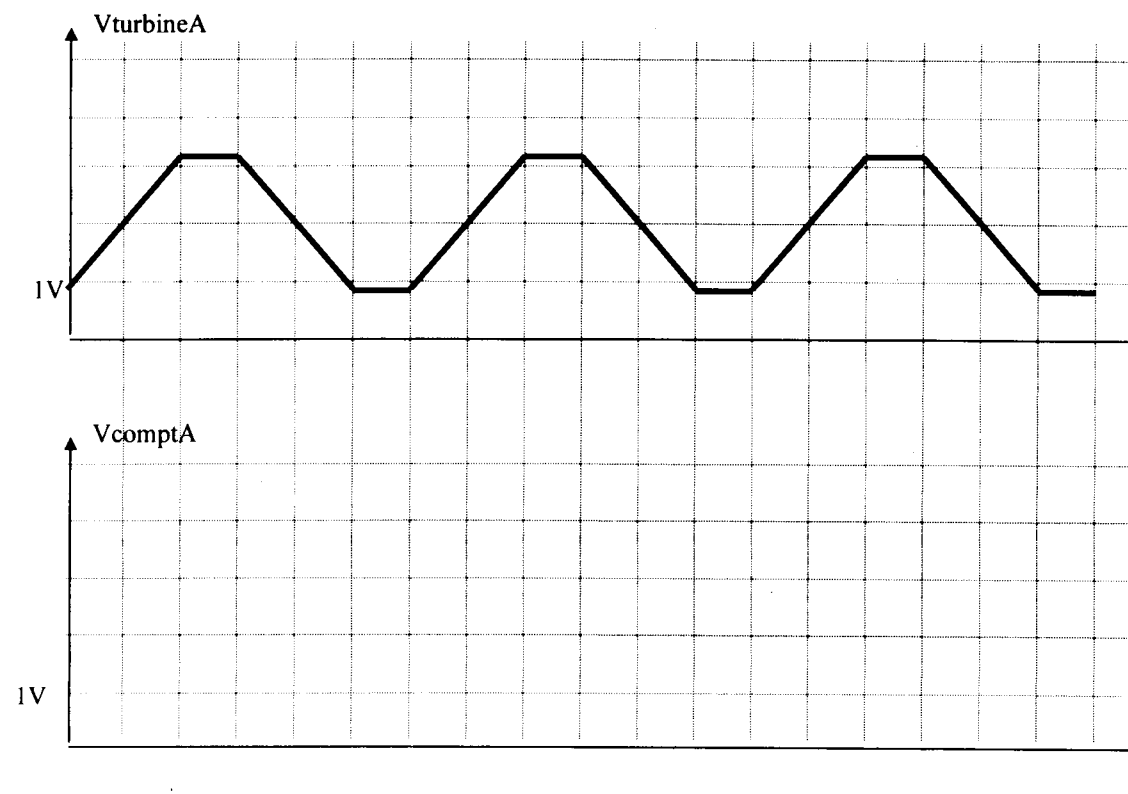
COMPTEUR IBL pour produits pétroliers

Imprimeur de bordereaux de livraison de produits pétroliers

Feuilles réponses : Pages Q.E. 12/15 à Q.E. 15/15
Les quatre feuilles réponses sont à rendre avec votre copie,
même si vous ne les complétez pas toutes.

Feuille réponse N°1

Question 4)



Question 6) et 7)

V_{comptA}	Etat de la diode D16 p pour passante b pour bloquée	Etat de la DEL D12 a pour allumée e pour éteinte
0V		
5V		

Feuille réponse N°2

Question 11)

CIRCUIT		A15	A14	A13	A12	A11	A10	A9	A8	A7	A6	A5	A4	A3	A2	A1	A0	Héxadécimal
EPROM	Début	
	Fin	
RAM	Début	
	Fin	

Question 12)

Adresse	Nom du circuit sélectionné
\$FFFF	
\$E000	
\$C000	
\$A000	
\$8000	
\$6000	
\$4000	
\$2000	
\$0000	

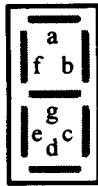
Question 13)

Circuit	nombre d'octets occupés par le composant dans la cartographie mémoire (en décimal)	nombre d'octets maxi disponibles dans le composant (en décimal)	Utilisation du composant TOT pour utilisation totale PART pour utilisation partielle
EPROM			
RAM			

Feuille réponse N°3

Questions 17), 18), 19)

On donne la position des segments des afficheurs :



Digit sélectionné	Valeur à afficher
-------------------	-------------------

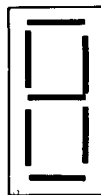
Digit 3



Digit 2



Digit 1

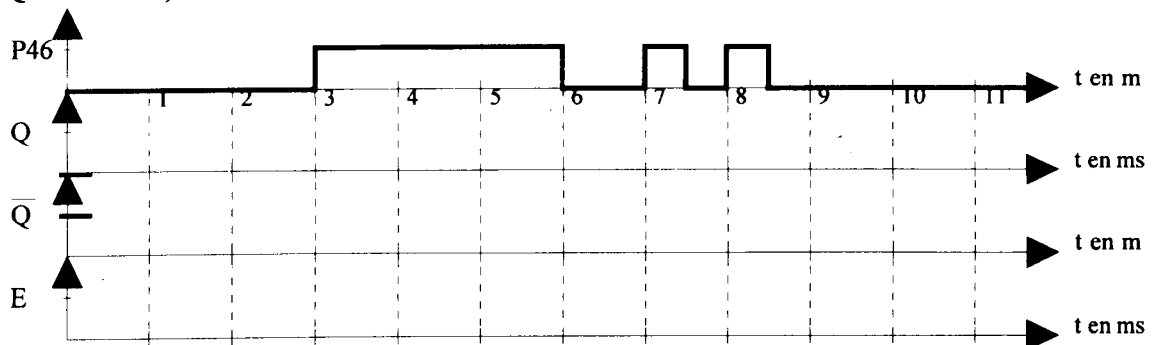


Digit 0



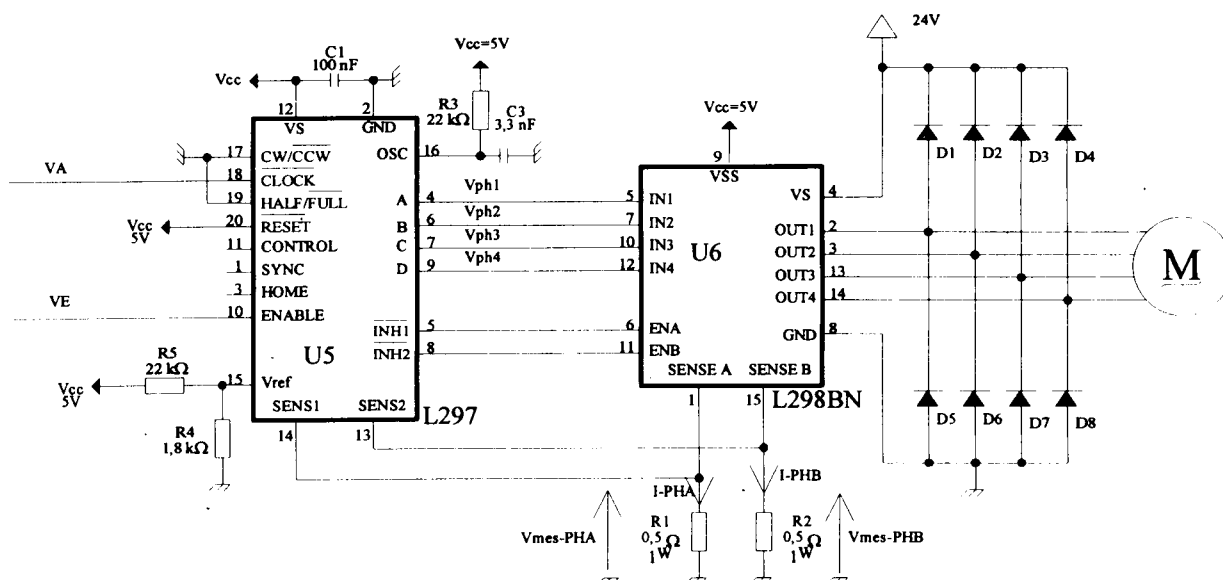
Choix du digit		Choix du segment			Affichage = a Effacement = e
B1	B0	A2	A1	A0	
1	1	0	0	1	a
1	1	0	1	0	a
1	1	0	1	1	a
1	1	1	0	0	a
1	1	1	0	1	e
1	1	1	1	0	e
1	1	1	1	1	a
		0	0	1	
		0	1	0	
		0	1	1	
		1	0	0	
		1	0	1	
		1	1	0	
		1	1	1	
		0	0	1	
		0	1	0	
		0	1	1	
		1	0	0	
		1	0	1	
		1	1	0	
		1	1	1	
		0	0	1	
		0	1	0	
		0	1	1	
		1	0	0	
		1	0	1	
		1	1	0	
		1	1	1	

Question 24)



Feuille réponse N°4

Question 26) :



Question 29) :

IN1	IN2	T1 (P pour passant) (B pour bloqué)	T2 (P pour passant) (B pour bloqué)	T3 (P pour passant) (B pour bloqué)	T4 (P pour passant) (B pour bloqué)
0	1				
1	0				

Question 36) :

