

ANALYSE et TECHNOLOGIE des SYSTEMES

DOSSIER RESSOURCE

Ce dossier comporte 22 pages repérées de **RE1** à **RE22**



ONET

**20 traverse de pomegues
13008 - MARSEILLE**

**ASPIRATRICE 4M3/REMORQUE
(95.10.005)**

DOSSIER 2152/95-09

LIVRE LE 01 janvier 1996

GARANTIE 6 mois (ou 500 heures de fonctionnement)

RENSEIGNEMENTS TECHNIQUES

- | | |
|-----------------------------|--------------------------------|
| . Poste de travail | : P.G. |
| . Remorque | : DEMICO |
| | n° VHY RPD600 000 14744 |
| - Faux chassis | : 09.21.607 |
| . Moteur électrique | : ABB MBT 160L4 |
| | n° AC 616 010-D529 |
| . Accouplement PNA16 | : 24336 |
| . Pompe à vide | : DEMAG WITTIG SLS54 DVLJ |
| | n° 914 495/83 |
| . Electro-compresseur d'air | : DAHL AC 30 BU |
| . Citerne | : 09.21.543 (4 m3) (95.71.005) |
| - R.T.M.D.R. | : ORIGINAL 0269549 |
| | (12/09/1995) 3981 litres |
| - Classe R.T.M.D.R. | : 3- 4.1 - 5.1 - 6.1 |
| | 6.2 - 8 - 9 |
| . Schémas | |
| - Transmission | : 2152C011 |
| - Vide | : 2152C012 |
| - Pneumatique | : 2152C014 |

CITERNE

- . ϕ : 1200
- . longueur : 3200
- . capacité totale : 3981 litres
- cuve à boues
 - . capacité (RTMDR) : 3780 litres
 - . 1 niveau élect + detect. : 09.21.467
 - . 1 support boule : 09.50.000
 - . 3 verrous manuels : 09.21.005
 - . Fond ouvrant : 09.21.064
 - . Vanne de remplissage DN100 : 09.21.009 + 09.21.383
 - . Vanne de vidange DN100 : 09.21.008 + 09.21.383

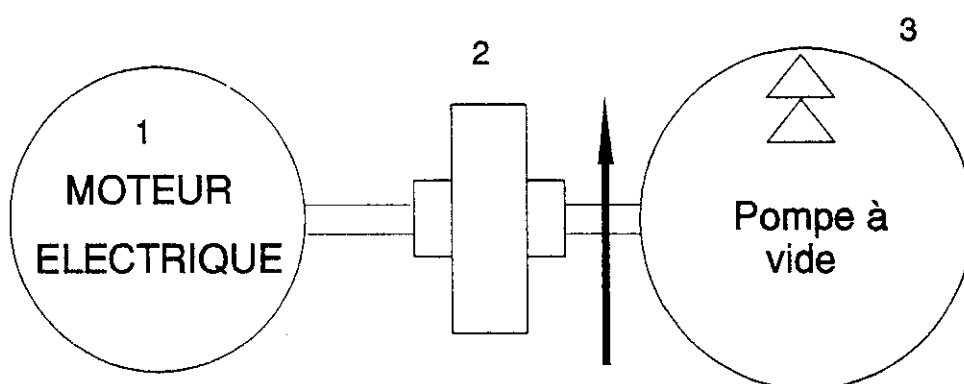
ACCESSOIRES

- . 1 tableau principal : 09.21.142
- . 1 gyrophare : 09.21.047
- . Jeu de plaques RTMDR : 09.00.902
- . 2 coffres latéraux (G et D) : 09.21.051 + 09.21.221
 - 2 clayettes bois : 09.04.097
 - 2 vannes 2" : 11339
- . 2 bacs de rétention : RIVARD
 - 2 vannes 3/8" : 19587

PEINTURE

- . marque : Herberts acrylique Mégalack
- . bleu : BERLIER B5
- . blanc : 326 RVI

MOTEUR ELECTRIQUE
 15 KW
 1500 tr/mn



POMPE à VIDE
 SLS 54V
 10,5 KW - 1500 tr/mn
 295m³/h

HP ATS

2152C011

SCHEMA TRANSMISSION

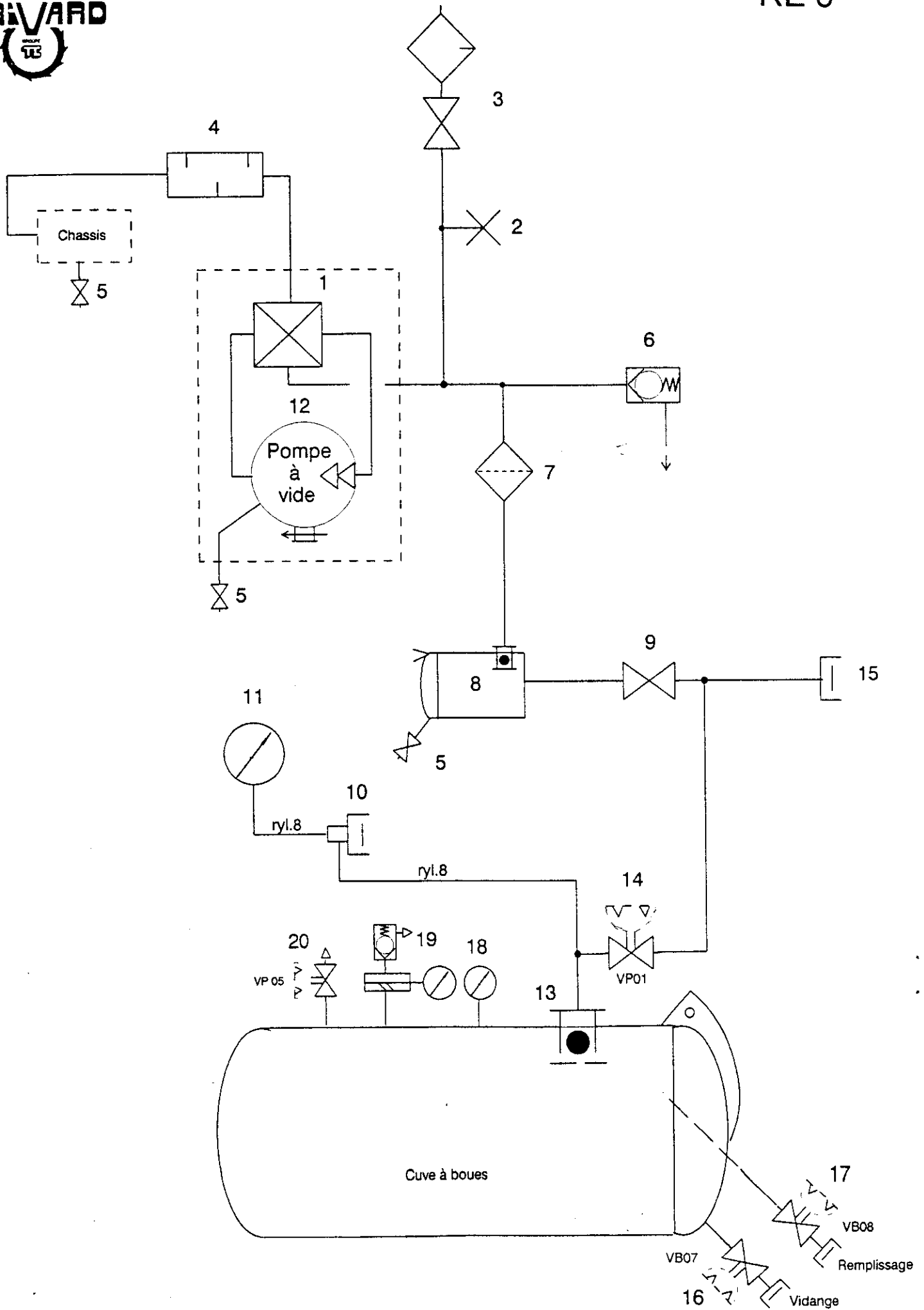
Date : 24.08.1995

20/39

COMBINE

TRANSMISSION 2152C011

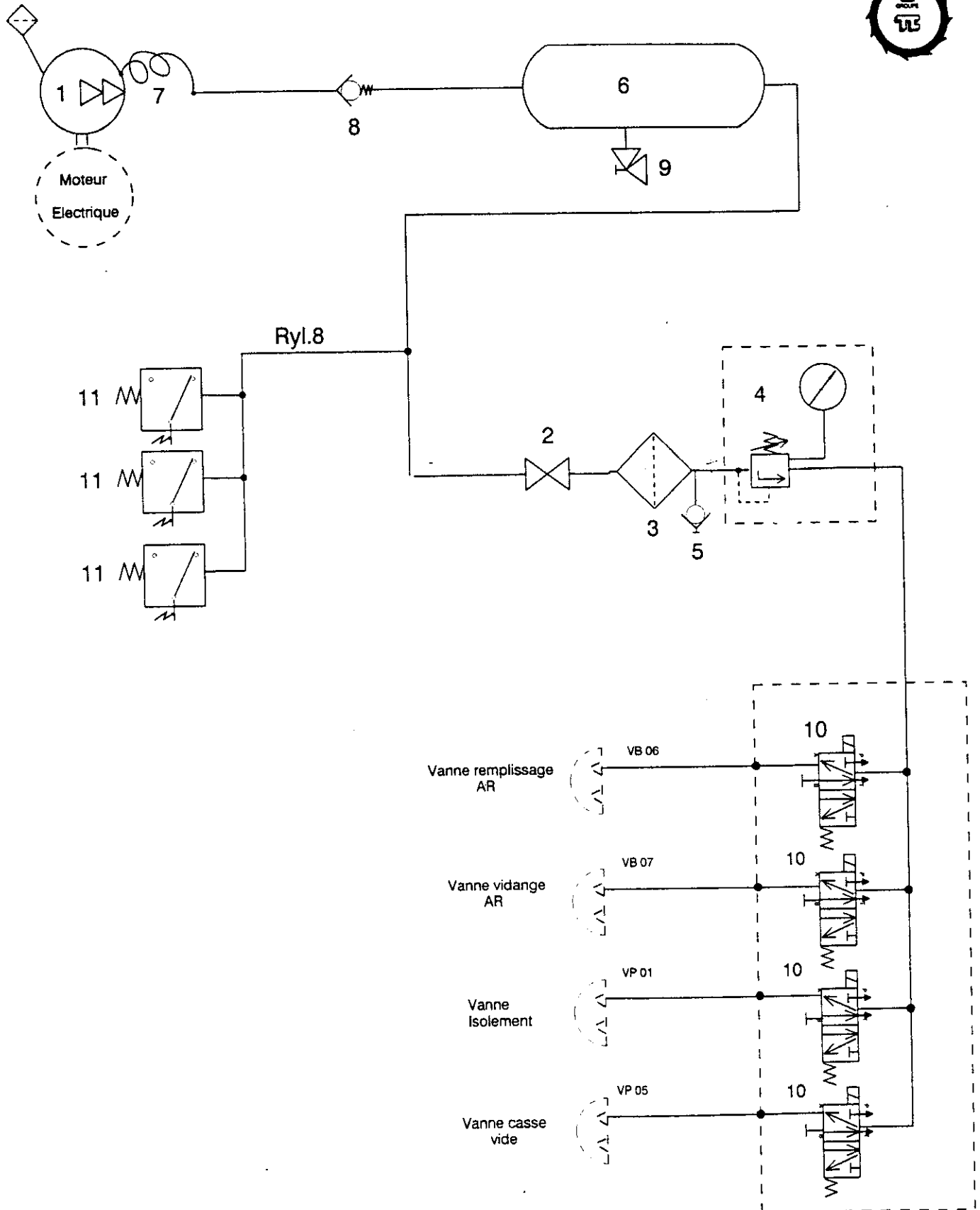
REP	NBR	CODE OU REF.	DESIGNATION
1	1		Moteur électrique ABB MBT 160LA 3 ~ 50/60 Hz 15/17 kw-1455/1755 tr/mn Cl:F - cos 0,84/0,84 - IP 55 - class : B 660 VOLTS Y - 17 Amps 380-420/440-480 volts Δ - 29/28 Amps
2	1	24336	Accouplement PNA 16
3	1		Pompe à vide DEMAG WITTIG SLS 54 DVLV 1500 tr/mn - 0,5 bar - 10,5 kw - 295 m3/h



COMBINE

SCHEMA VIDE 2152CO12
SLS 54V - Elec - RTMDR

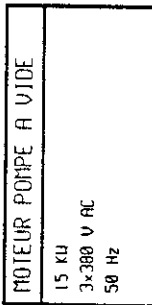
REP	NBRE	CODE OU REF.	DESIGNATION
1	1	d'origine/ppe	Vanne 4 voies manuelle
2	1	10918	Prise de pression
3	1	10.02.050	Huileur
4	1	22512	Pot de détente 2"
5	3	19587	Vanne de purge 3/8"
6	1	24746	Soupape 1"1/2 0-1 bar
7	1	22510	Filtre SFA2
8	1	17.02.022	Bac de sécurité DN80
9	1	11339	Vanne d'isolement 2"
10	1	10.08.106	Décanteur
11	1	15372	Manomètre vide (-1;1,5 bar)
12	1		Pompe à vide (voir schéma transmission)
13	1	09.50.000	Support boule DN125
14	1	17446	Vanne isolement DN 125
15	1	17662+10216	Raccord symétrique DN100 + bouchon
16	1	25264	Vanne DN 100
17	1	25264	Vanne DN 100
18	1	24502	Manomètre ϕ 100
19	1	09.21.035	Soupape + disque de rupture
20	1	09.21.248	Vanne casse vide 2"1/2





COMBINE
SCHEMA PNEUMATIQUE 2152C014

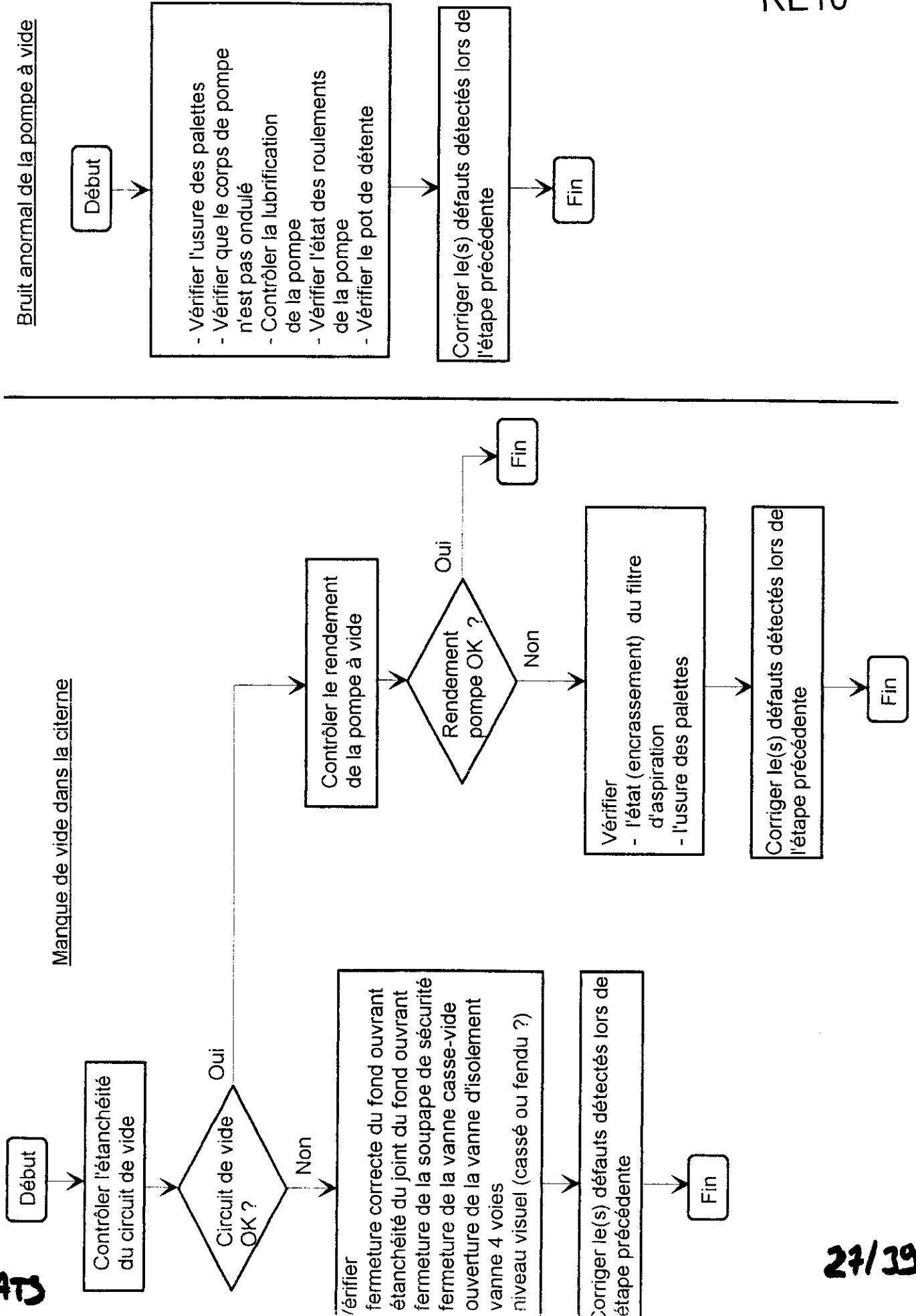
REP	NBR	CODE OU REF.	DESIGNATION
1	1		Electro-compresseur DAHL AC 30 BU Moteur électrique Pacific Scientific BA3624 - 4668 - 7 n° 942602071 24 Volts DC - 14 Amps - 2000 tr/mn
2	1	17675	
3	1	13839	
4	1	11283	
5	1	21707	Push-pull
6	1	22309	
7	1	21270	Flexible 1 m
8	1	20552	
9	1	19324	Purge 1/2"
10	4	22299	
11	3	13132	Pressostat XMJA 0207



MOTEUR COMPRESSEUR

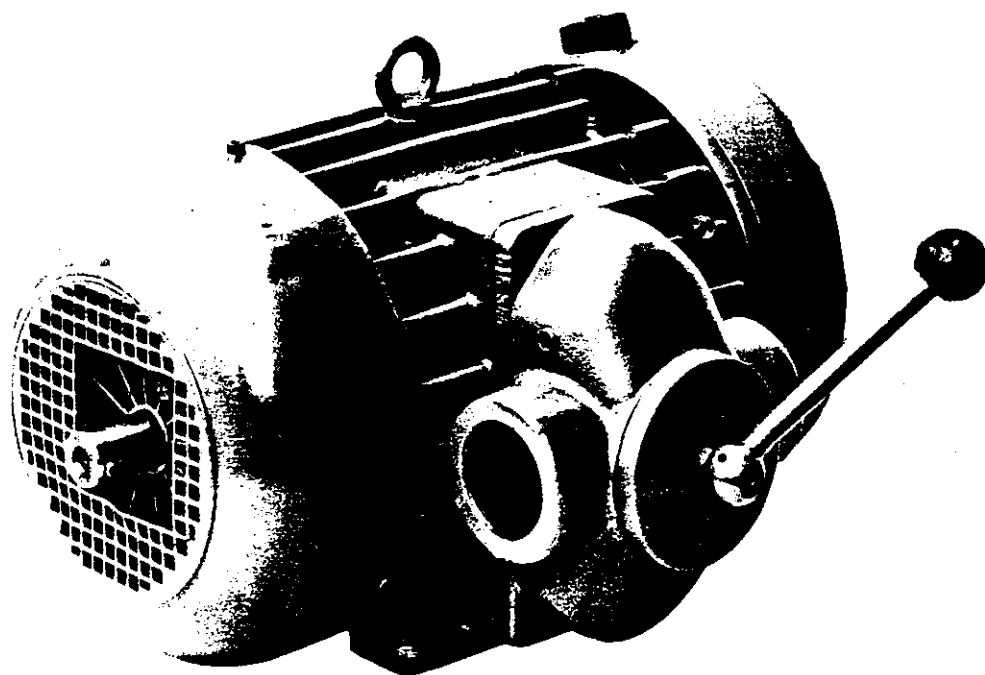
Document réalisé sous H.CONFAG, logiciel de schéatisation de la gamme H&C.EL - 38246 RUE N. AM - 76 900 07 03

ASPIRATRICE : RECHERCHE DES CAUSES DE MAUVAIS FONCTIONNEMENT



INSTRUCTIONS DE SERVICE
et
LISTE DE PIÈCES DE RECHANGE
pour
Compresseurs rotatifs et pompes à vide
à refroidissement par air

Types: SLS 34 et SLS 54



Repère	Désignation	Quantité	Dimensions	Réf. usine	Observations
1	Corps SLS 34	1		914 450	suivant le type
	Corps SLS 54	1		914 470	
2	Couvercle de corps	2		914 451	
3	Rotor complet SLS 34 sens droit sens gauche	1		914 455	suivant le type
				914 456	
	Rotor complet SLS 54 sens droit sens gauche	1		914 471	
				914 472	
4	Palette de rotor SLS 34	4		914 468	suivant le type
	Palette de rotor SLS 54	4		914 475	
5	Couvercle de roulement	1		914 459	
6	Couvercle réservoir d'huile	1		914 460	
7	Réservoir d'huile	1		914 461	
8	Ventilateur	1		340 005	
9	Capot de ventilateur	1		914 469	
10	Roulement à rouleaux	2	NU 407 / C 4	411 341	
11	Anneau de garniture radiale pour arbre (bague Simrit)	2	40 x 52 x 7	461 038	pour pièce rep. 5
12	Bague de frottement pour Simrit	1		411 790	sur pièce rep. 3
13	Joint torique	1	210 x 3	463 680	pour pièce rep. 6
14	Bouchon remplissage d'huile	1		472 019	
15	Jauge d'huile	1		914 879	
16	Joint	1	ø23/38 x 0,25	465 635	entre pièce rep. 9 et pièces rep. 35/36
17	Vis de fermeture 6 pans	1	R 3/8"	444 897	pour pièce rep. 7
18	Rondelle d'étanchéité	1	17 x 21	421 716	pour pièce rep. 17
19	Plaque sens de rotation	1		455 912	
20	Raccord avec clapet anti-retour	1-2-3	pour tube 4 x 0,5	425 165	pour pièces rep. 1 et 6
21	Raccord d'angle pour tube avec clapet anti-retour	1	M 8 pour tube 4 x 0,5	425 168	pour pièce rep. 2
22	Raccord d'angle pour tube	2	M 8 pour tube 4 x 0,5	425 166	pour pièce rep. 6
23	Raccord pour tube	2	M 8 pour tube 4 x 0,5	425 159	pour pièce rep. 6
24	Tuyauterie d'aspiration d'huile	1	6 x 1 x 100	062 007	entre pièces rep. 28 et 35/36
25	Tuyauterie de refoulement d'huile	1	4 x 0,5 env. 150	062 003	
26	Tuyauterie de refoulement d'huile	1-2	4 x 0,5 env. 250	062 003	
27	Tuyauterie de refoulement d'huile	3-4	4 x 0,5 env. 150	034 004	dans pièce rep. 7
28	Tamis à l'aspiration	1	OSJ 29 S 6 Z	425 373	contre pièce rep. 24
29	Plaque qualité d'huile	1		455 915	
30	Plaque firme + caractéristiques	1		455 893	
31	joint	2	ø 215/180	465 540/542	
32	joint	2	ø130/100 x 0,5	465 735	entre pièces 2 et 5/6
33	joint	1	ø 44/33 x 1	464 775	pour pièce rep. 14
34	joint	1	230 x 110 x 0,5	465 736	pour bride côté aspiration et refoulement
35	pompe à huile TDM 4 SLS 34	1		425 931	
	pompe à huile TDM 4 SLS 54	1		425 926	
37 *	bride de raccordement	1		914 465	contre pièce rep. 1
38 *	corps de clapet	1		914 466	contre pièce rep. 37
39 *	support de clapet	1		914 251	dans pièce rep. 38
40 *	disque de clapet	1		914 252	dans pièce rep. 38

* Les pièces 37 à 40 n'existent pas dans l'exécution avec robinet inverseur à 4 voies (voir pièces 45 à 55)

HP MS